



# PROYECTO SEPOR

Servicio de  
Programación y Optimización

del Uso del Agua de  
**Riego**

CARTILLA DE DIVULGACIÓN

Plataforma Web de Información Agroclimática

[www.sepor.cl](http://www.sepor.cl)

## ¿Qué es edSEPOR-WEB?

edSEPOR-WEB es una plataforma web para la visualización de los datos agrometeorológicos del proyecto SEPOR, a la cual se accede por medio de Internet a través de la página web del Proyecto SEPOR.

The screenshot shows the edSEPOR-WEB website interface. At the top, there is a header with the logo 'edSEPOR-WEB versión 2.1.2' and 'CNR - CITRA'. Below the header, there is a green banner with the text 'Servicio de Programación y Optimización del Uso del Agua de Riego' and 'Plataforma WEB de Visualización de Datos Agroclimatológicos'. The banner also features the logos of CITRA (Universidad de Talca) and the Chilean Government (Ministerio de Agricultura, Comisión Nacional de Riego). Below the banner, there is a navigation menu with links for 'SEPOR', 'Principal', 'Contacto', 'Acerca de', and 'Información Meteorológica'. The main content area is titled 'Acceso al Sistema' and contains a login form with fields for 'RUT' and 'Contraseña', an 'ENTRAR' button, and a link for '¿Contraseña Olvidada?'. To the right of the login form, there is a description of the platform: 'edSEPOR-WEB Es una Plataforma WEB de Visualización de Datos Agroclimatológicos proporcionada por el Centro de Investigación Transferencia en Riego y Agroclimatología (CITRA) a través del proyecto SEPOR financiado por la Comisión Nacional de Riego (CNR)'. At the bottom left, there is a statistics section showing 'Visitas del Día: 10', 'Visitas del Mes: 48', and 'Visitas Totales: 3979'.

## ¿Cómo puedo tener acceso a los datos?

Al ser partícipe del proyecto SEPOR Ud. puede obtener una clave de acceso al sistema edSEPOR-WEB y consultar los datos agrometeorológicos desde cualquier computador con una conexión a Internet, a través de [www.sepor.cl](http://www.sepor.cl)

## Si no tengo computador con Internet, ¿Cómo puedo ver los datos?

También se puede acceder a ver los datos a través de su teléfono móvil, entrando a un navegador web en la siguiente dirección [www.sepor.cl/wap/index.wml](http://www.sepor.cl/wap/index.wml).

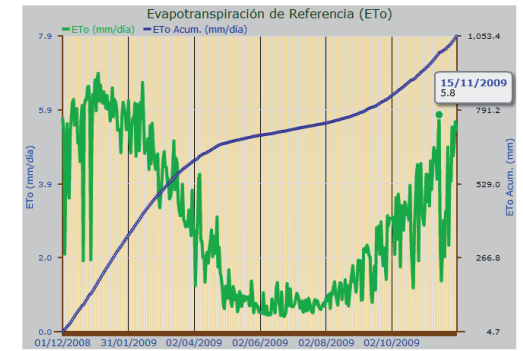
Para ingresar, deberá utilizar los mismos datos que se solicitan al ingresar desde un computador, su RUT y su clave de acceso. Los costos del servicio dependen de su compañía de telefonía móvil.

## ¿Qué puedo hacer en edSEPOR-WEB?

1. En edSEPOR-WEB Ud. podrá ver datos en parámetros climáticos en tiempo real, tales como: como temperatura, humedad relativa, velocidad y dirección del viento, precipitaciones y radiación solar, correspondientes a la(s) estación(es) meteorológica(s) configurada(s) para su cuenta.

2. Además podrá ver las estadísticas diarias para los últimos siete días, donde se incluyen además los valores de Evapotranspiración Diaria, Horas de Frio, Grados día, Temperaturas máxima, mínima y media, precipitaciones diarias y acumuladas, humedad relativa máxima, mínima y media, y velocidad de viento.

3. Revisar datos de temporadas pasadas con tan sólo poner el rango de fechas deseado, la estación meteorológica y la variable a revisar por medio de tablas y gráficos con la posibilidad de descargarlos en una hoja de cálculo Excel, directamente a su computador.

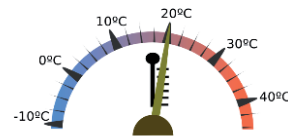


Longavi
Orafti 39760
<b>Panguilemo</b>
Evapotranspiración de Referencia
Horas de Frio
Grados Día
Temperatura
Precipitación
Humedad Relativa
Radiación Solar
Velocidad de Viento
Dirección de Viento
Parral
Pelarco
Retiro
San Clemente (La Calor)
San Clemente (Queri)
San Rafael
San Vicente



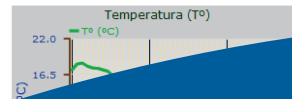
Este instrumento está constituido por un termómetro, que es el que mide la temperatura, y por un higrómetro que mide la humedad relativa del aire, en forma simultánea.

### Temperatura (°C) Actual - 04/12/2009



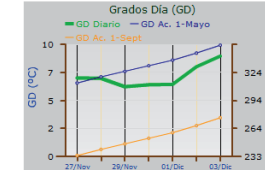
### Temperatura (°C)

Fecha (2009-12-04)	Valor
11:00:00	21.0°C
10:45:00	20.3°C
10:30:00	19.9°C



### Grados Día (°C) - Panguilemo

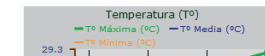
Fecha (2009)	Diario	Acum. 01/05/2009	Acum. 01/09/2009
03/Dic	8.5°C	353.4°C	275.1°C
02/Dic	7.6°C	344.9°C	266.6°C
01/Dic	6.1°C	337.3°C	259.0°C
30/Nov	6.1°C	331.2°C	252.9°C
29/Nov	5.9°C	325.2°C	246.8°C
28/Nov	6.6°C	319.3°C	240.9°C
27/Nov	6.7°C	312.6°C	234.3°C



Agrandar Gráfico

### Temperatura (°C) - Panguilemo

Fecha (2009)	Máxima	Media	Mínima
03/Dic	28.3°C	18.5°C	9.3°C



4. Comparar distintas variables para una o dos estaciones, visualizando los datos en gráficos interactivos donde podrá apreciar e individualizar cada punto sobre el gráfico.

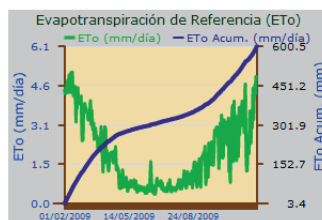
5. Descargar datos de variables seleccionadas, para un rango de fechas determinadas, a través de una planilla de cálculo Excel. Ello permitirá su análisis posterior, sin tener la necesidad de conectarse nuevamente a Internet.

6. Visualizar el resumen semanal de las estaciones configuradas en su cuenta por medio de Boletines Electrónicos, descargables en formato PDF, con la posibilidad de ser impresos desde el propio explorador (HTML).

Temperatura
Precipitación
Humedad Relativa
Radiación Solar
Velocidad de Viento
Dirección de Viento
<b>Orafti 39760</b>
<b>Panguilemo</b>
<b>Parral</b>
<b>Pelarco</b>
<b>Retiro</b>
<b>San Clemente (La Calor)</b>
<b>San Clemente (Queri)</b>
<b>San Rafael</b>
<b>San Vicente</b>

### Evapotranspiración de Referencia (mm/día)

Fecha	Valor	Acumulado (01/02/2009)
01/02/2009	4.4mm/día	4.4mm
02/02/2009	4.3mm/día	8.7mm
03/02/2009	4.5mm/día	13.2mm
04/02/2009	4.3mm/día	17.6mm
05/02/2009	4.8mm/día	22.3mm
06/02/2009	4.8mm/día	27.1mm
07/02/2009	4.3mm/día	31.5mm
08/02/2009	5.0mm/día	36.5mm
09/02/2009	4.5mm/día	41.0mm
10/02/2009	4.3mm/día	45.4mm
11/02/2009	5.1mm/día	50.5mm
12/02/2009	4.8mm/día	55.3mm



Agrandar Gráfico

Descargue una Hoja de Cálculo con los Datos.

**Búsqueda de Datos**

Estación Meteorológica:

Fecha Inicio:

Fecha Término:



### Boletín Agrometeorológico - SEPOR N° 48 Año 2009 - Coinco

Información proporcionada por el Servicio de Programación y Optimización del Uso del Agua de Riego. Semana N° 48. Desde el 23/11/2009 hasta el 29/11/2009

Estación/Fecha	Temperatura del Aire (°C)		Humedad Relativa (%)		Precipitaciones (mm)		ET <sub>0</sub> <sup>(1)</sup> (mm/día)		GD <sup>(2)</sup> (°C)		HF <sup>(3)</sup> (h)			
	Med.	Mín.	Med.	Mín.	Med.	Diano	Acum. <sup>(4)</sup>	Diano	Acum. <sup>(4)</sup>	Diano	Acum. <sup>(4)</sup>			
Coinco														
23/11/2009	19.7	11.3	30.4	62.4	24.2	96.4	0.0	561.0	4.9	318.5	9.7	349.4	0	1378
24/11/2009	14.9	8.1	20.8	75.1	48.6	94.3	0.0	561.0	2.6	321.1	4.9	354.3	0	1378
25/11/2009	16.2	10.6	23.5	74.7	48.2	93.9	0.0	561.0	2.8	323.9	6.2	360.5	0	1378
26/11/2009	15.8	7.5	25.0	73.3	40.6	97.5	0.0	561.0	3.5	327.5	5.8	366.3	0	1378
27/11/2009	17.8	6.6	28.1	61.0	20.7	95.9	0.0	561.0	4.8	332.3	7.7	374.0	1	1379
28/11/2009	17.8	7.5	28.4	61.7	25.5	94.9	0.0	561.0	4.9	337.2	7.8	381.8	0	1379
29/11/2009	18.0	10.3	25.3	66.5	28.3	91.3	0.0	561.0	3.8	341.0	6.0	387.8	0	1379

(1) Evapotranspiración de Referencia  
(2) Grados Día

Propiedades del Sistema de Riego			
Estación	HA (Vol)	Lámina Neta (mm)	Volumen de Suelo (L/planta)
I	23	27.6	4500
II	0	0	0
III	0	0	0
TOTAL	23	27.6	4500

Propiedades del Sistema de Riego			
Área de Hojada (m <sup>2</sup> )	8.00		
Precipitación del Sistema (mm h <sup>-1</sup> )	14.88		
Volumen de Agua Disponible (L pl <sup>-1</sup> )	200.00		
Área Hojada por Emisor (m <sup>2</sup> pl <sup>-1</sup> )	8.00		

Fecha	ET <sub>0</sub> (mm/día)	RC	Precipitación Diaria (mm)	Error <sub>0</sub> (mm/día)	Precipitación efectiva (mm/día) (p <sup>2</sup> -d <sup>2</sup> )	Volumen Acumulado (mm)	Riego	Tiempo Riego (Días)	Tiempo Riego (Hrs)
01/02/2009	5.3	1.05	0.00	5.38	0.0	9.8		00:00	03:00
02/02/2009	5.6	1.05	0.00	5.90	0.0	32.8		00:00	03:10
03/02/2009	5.5	1.05	0.00	5.73	0.0	99.8		00:00	03:05
04/02/2009	5.4	1.05	0.00	5.72	0.0	144.5		00:00	03:04
05/02/2009	5.5	1.05	0.00	5.85	0.0	191.5		00:00	03:05
06/02/2009	5.3	1.05	0.00	5.54	0.0	44.5	Riego	13:50	03:58
07/02/2009	5.1	1.05	0.00	5.38	0.0	87.5		00:00	03:03
08/02/2009	5.2	1.05	0.00	5.48	0.0	131.3		00:00	03:04
09/02/2009	5.3	1.05	0.00	5.91	0.0	179.4		00:00	03:05
10/02/2009	5.2	1.05	0.00	5.45	0.0	219.1		00:00	03:04
11/02/2009	5.2	1.05	0.00	5.45	0.0	43.7	Riego	14:43	03:58
12/02/2009	5.0	1.05	0.00	5.20	0.0	85.3		00:00	02:47
13/02/2009	5.2	1.05	0.00	5.41	0.0	138.4		00:00	03:04

## ¿De qué forma esto ayuda en mis actividades agrícolas?

edSEPOR-WEB se actualiza automáticamente cada 15 minutos, por lo que representa una excelente oportunidad para establecer protocolos en cuanto a riego, heladas, siembra, cosecha, aplicación de fertilizantes o pesticidas, etc. al contar con información climática de alta confianza y disponibilidad.





**COMISION NACIONAL DE RIEGO  
DIRECCIÓN**

Alameda 1449. Piso 4, Santiago-Chile  
(Metro Moneda)  
Web: [www.cnr.cl](http://www.cnr.cl)

**HORARIOS DE ATENCIÓN**

De Lunes a Jueves de 9:00 a 18:00hrs  
y Viernes de 9:00 a 17:00hrs.

La Comisión Nacional de Riego ha habilitado la Oficina de Informaciones, Reclamos y Sugerencias (OIRS), la cual puede ser contactada mediante las siguientes vías:  
Teléfono: (56-2) 4257908 - e-mail: [cnr@cnr.gob.cl](mailto:cnr@cnr.gob.cl)

El presente documento constituye un material de divulgación preparado por el Centro de Investigación y Transferencia en Riego y Agroclimatología (CITRA) de la Facultad de Ciencias Agrarias de la UNIVERSIDAD DE TALCA.  
Campus Talca, Avenida Lircay s/n, teléfono 71-200426, Talca.  
“Permitida su difusión total o parcial, citando la fuente”



[www.citrautalca.cl](http://www.citrautalca.cl)